

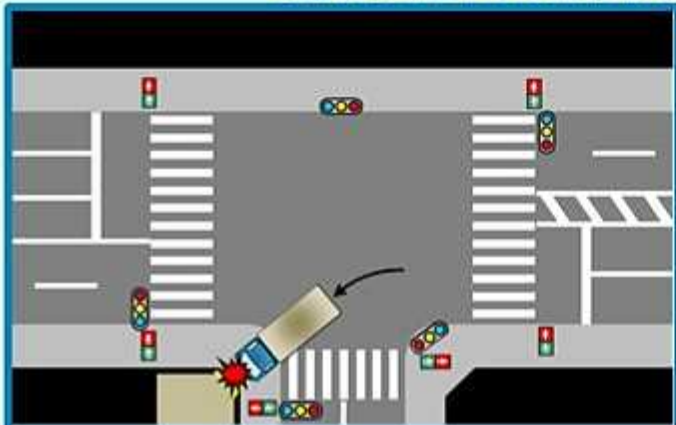
交通安全情報



警視庁交通部

年末の貨物車事故に注意！

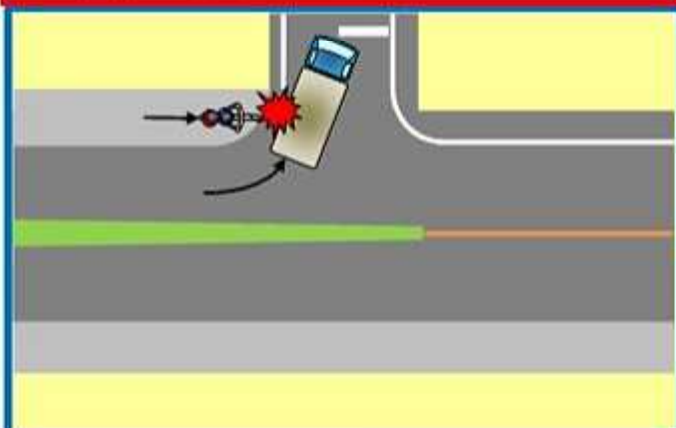
※令和3年中、年末にかけて貨物車が関与した主な死亡事故



令和3年10月 午後8時40分頃【安全不確認】
調布市内で、トラックが物件に衝突し、運転者
(50歳代)が亡くなりました。



令和3年10月 午前9時50分頃【安全不確認】
大田区内で、トラックと歩行者が衝突し、歩行者
(70歳代)が亡くなりました。



令和3年11月 午前10時40分頃【安全不確認】
世田谷区内で、トラックと自転車と衝突し、自
転車に同乗していた幼児が亡くなりました。

トワイライトオン運動！！
早めのライトオン！
ハイビームの有効活用！

年末は、薄暮時間帯に
事故が多発傾向にあります。

路上寝込みにも注意！



予測運転と安全確認の徹底

- ◎ 余裕のない運転は、咄嗟のケースで危険回避ができません。「死角に何かあるかもしれない」「歩行者や自転車が進行してくるかもしれない」等、あらゆる予測運転と安全確認を徹底し、**ゆとりを持った運転**を心掛けましょう！！

速度超過に注意

- ◎ 交通量が閑散だと、**スピードオーバーになりがち**です。歩行者や自転車と衝突した場合、**相手を死傷させてしまう場合もある**ことを考えて速度は常に控えめにしましょう！！

体調管理の徹底

- ◎ 運転中少しでも疲れを感じたら安全な場所に車を停めて、休息をとりましょう。**長時間の運転はドライバーも疲れが出てきて注意力が散漫になりがち**です。**寝不足等**にも注意するなど、体調管理に努めましょう。また、**二日酔い**を含め**飲酒運転は厳禁**です！！

警視庁交通部
特設サイト

交通事故を防ぐ、簡単だけど、効果のある方法が満載！

TOKYO SAFETY ACTION

<https://www.safetyaction.tokyo/>

