



認証番号0012095

エコアクション21

2022年度 環境経営レポート

(期間：2022年4月～2023年3月)



廃棄物処理業
株式会社 総合整備

2024年1月11日改訂

目 次

1. 組織の概要	1～7頁
2. 対象範囲、レポートの対象期間及び発行日	7頁
3. 環境経営方針	8頁
4. 環境経営目標	9～10頁
5. 環境活動計画	11～14頁
6. 環境経営目標の実績	15～16頁
7. 環境活動計画の取組結果とその評価、次年度の取組内容	17頁
8. 環境関連法規等の遵守状況の確認及び評価の結果 並びに違反、訴訟等の有無	18頁
9. 代表者による全体評価と見直しの結果	18頁
10. 環境活動の現況	18頁
11. 処理施設の概要	19～20頁
12. 処理工程図	21～23頁



1. 組織の概要

1) 組織名称及び代表者名

組織名称：株式会社 総合整備 代表取締役 松島 修

設立：1986年5月29日

資本金：1,000万円

2) 所在地

本社：東京都杉並区上荻一丁目22番8号

瑞穂工場：東京都西多摩郡瑞穂町長岡三丁目1番地の28

瑞穂第二工場：東京都西多摩郡瑞穂町大字富士山栗原新田180番1

あきる野工場：東京都あきる野市二宮東三丁目8番17号

3) 環境保全関係の責任者及び担当者連絡先

環境管理責任者 代表取締役 松島 修

担当者 業務部 部長 小林 紀雄

連絡先 電話：03-5347-2910

FAX：03-5347-2911

電子メール kobayashi@sogoseibi.com

ホームページ <http://www.sogoseibi.com>

4) 事業内容

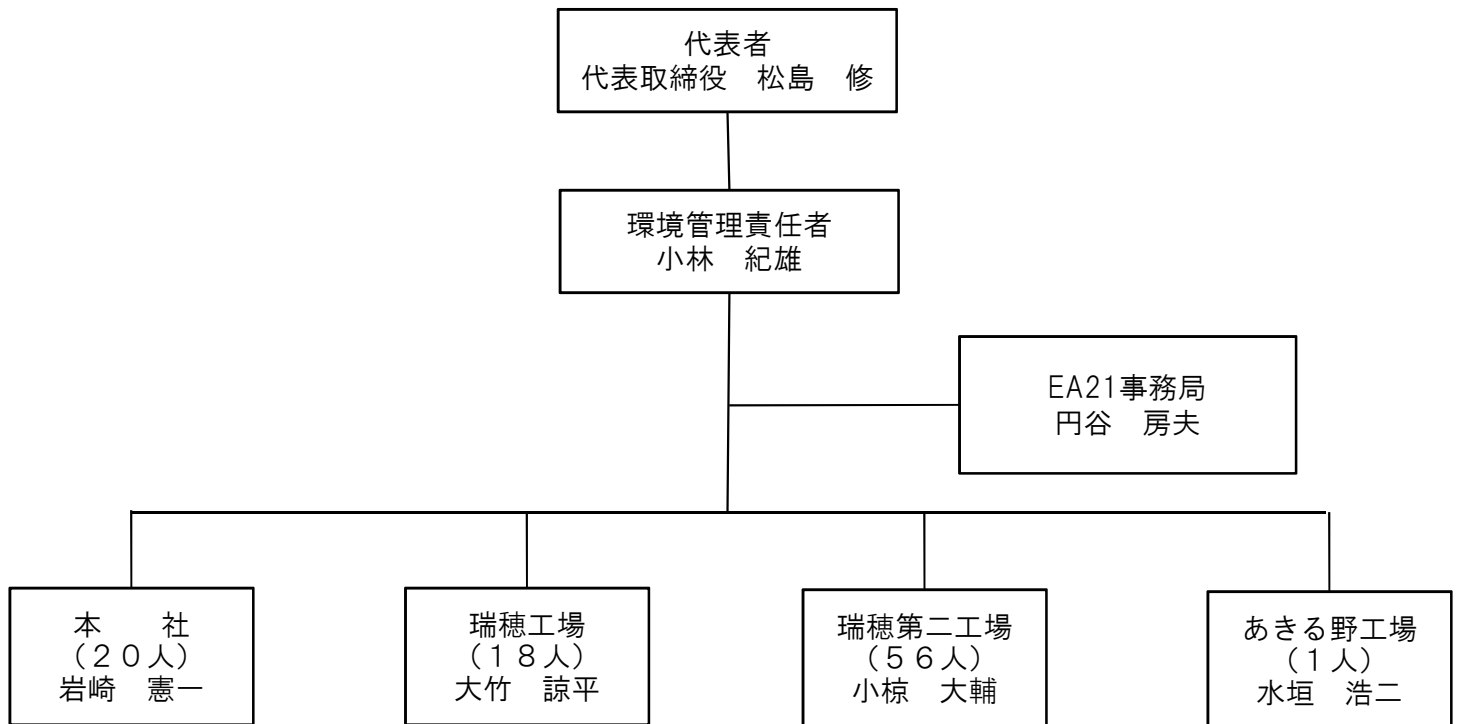
一般廃棄物収集運搬業、産業廃棄物収集運搬業（積替え保管を含む）、
産業廃棄物処分業

5) 事業の規模

事業規模	単位	2021年度 (4月~3月)	2022年度 (4月~3月)
従業員数	人	97	95
床面積	m ²	5,550	5,550
収集運搬量	t	32,362	34,183
中間処理量（瑞穂工場）	t	8,718	8,558
中間処理量（瑞穂第二工場）	t	16,823	18,062
中間処理量（あきる野工場）	t	270	330

6) 実施体制・エコアクション21組織図

2023年6月30日作成



役 割	責任及び権限
代表者 (経営者)	1. 取り組みの対象組織・活動の明確化 2. 環境経営方針の作成、全従業員に周知 3. 実施体制の構築、環境管理責任者の任命 4. 代表者による全体の評価と見直し 5. 環境経営レポートの承認 6. 経営における課題とチャンスの明確化
環境管理責任者 (EA21事務局)	1. 環境負荷と環境への取組状況の把握及び評価 2. 環境関連法規の取りまとめ 3. 環境経営目標及び環境活動計画の策定 4. 環境経営システムに対する実務責任及び代表者への状況報告 5. 環境コミュニケーションの実施 6. 全体の取組状況の確認及び問題の是正及び予防 7. 環境関連文書及び記録の作成・管理 8. 環境活動レポートの作成・公表(事務局担当)、確認(環責)
部門責任者 (担当者)	1. 部門の環境目標及び環境活動計画の策定 2. 教育・訓練の実施 3. 実施及び運用－関連手順書作成及び運用管理 4. 環境上の緊急事態への準備及び対応－関連手順書作成、試行・訓練 5. 部門の取組状況の確認及び問題の是正及び予防
全従業員	環境方針の理解と環境への取組の重要性を自覚し、決められたことを守り、自主的・積極的に環境改善に取り組む

7) 許認可の内容

(1) 産業廃棄物収集運搬業許可一覧

都道府県・政令市	許可番号	許可年月日及び有効期限	積替保管	許可品目
東京都	13-10-000827	令和3年4月25日 令和8年4月25日	有	廃プラスチック類、紙くず、木くず、繊維くず、金属くず、ガラス・コンクリート・陶磁器くず、がれき類、ゴムくず、燃え殻、汚泥、廃油、廃酸、廃アルカリ、動植物性残さ
埼玉県	01102000827	令和3年5月11日 令和8年4月25日	無	廃プラスチック類、紙くず、木くず、繊維くず、金属くず、ガラス・コンクリート・陶磁器くず、がれき類、燃え殻、汚泥、廃油、廃酸、廃アルカリ、動植物性残さ、ばいじん
神奈川県	01402000827	令和3年9月28日 令和8年8月8日	無	廃プラスチック類、紙くず、木くず、繊維くず、金属くず、ガラス・コンクリート・陶磁器くず、がれき類、ゴムくず、燃え殻、汚泥、廃油、廃酸、廃アルカリ、動植物性残さ、動物系固形不要物、鉱さい、ばいじん
千葉県	01200000827	令和5年9月20日 令和12年10月17日	無	廃プラスチック類、紙くず、木くず、繊維くず、金属くず、ガラス・コンクリート・陶磁器くず、がれき類、ゴムくず、燃え殻、汚泥、廃油、廃酸、廃アルカリ、動植物性残さ、鉱さい、ばいじん
茨城県	00801000827	令和4年8月17日 令和9年6月12日	無	廃プラスチック類、紙くず、木くず、繊維くず、金属くず、ガラス・コンクリート・陶磁器くず、がれき類、ゴムくず、燃え殻、汚泥、廃油、廃酸、廃アルカリ、動植物性残さ、鉱さい、ばいじん
群馬県	01000000827	令和4年10月10日 令和9年10月9日	無	廃プラスチック類、紙くず、木くず、繊維くず、金属くず、ガラス・コンクリート・陶磁器くず、がれき類、燃え殻、汚泥、廃油、廃酸、廃アルカリ、動植物性残さ
栃木県	00900000827	令和1年7月22日 令和6年7月21日	無	廃プラスチック類、紙くず、木くず、繊維くず、金属くず、ガラス・コンクリート・陶磁器くず、がれき類、ゴムくず、燃え殻、汚泥、廃油、廃酸、廃アルカリ、動植物性残さ、鉱さい、ばいじん
山梨県	01900000827	令和5年12月7日 令和12年12月6日	無	廃プラスチック類、紙くず、木くず、繊維くず、金属くず、ガラス・コンクリート・陶磁器くず、がれき類、燃え殻、汚泥、廃油、廃酸、廃アルカリ、動植物性残さ
長野県	2009000827	令和4年5月15日 令和9年5月14日	無	廃プラスチック類、紙くず、木くず、繊維くず、金属くず、ガラス・コンクリート・陶磁器くず、がれき類、汚泥
新潟県	01509000827	平成31年4月1日 令和6年3月30日	無	廃プラスチック類、紙くず、木くず、繊維くず、金属くず、ガラス・コンクリート・陶磁器くず、がれき類、ゴムくず、燃え殻、汚泥、廃油、廃酸、廃アルカリ、動植物性残さ

※ 石綿含有産業廃棄物、水銀使用製品産業廃棄物は対象品目については収集運搬可能

積替え保管施設の概要

都道府県・政令市	許可番号	積替え保管面積	最大保管高さ	産業廃棄物の種類
東京都	13-10-000827	① 3,121.63 m ² ② 850 m ²	3.1 m 4.4 m	燃え殻、汚泥（賞味期限切れ飲料等）、動植物性残さ、乾乾電池、廃蛍光灯類、リサイクル家電法対象家電（4品目）

(2) 特別管理産業廃棄物収集運搬業許可一覧

都道府県・政令市	許可番号	許可年月日及び有効期限	積替保管	許可品目
東京都	13-57-000827	令和2年4月11日 令和7年4月10日	無	①廃油（揮発油類、灯油類、軽油類）②廃酸（pH2.0以下） ③廃アルカリ（pH12.5以上）④特定有害産業廃棄物 ア. 廃石綿等

(3) 産業廃棄物処分業許可一覧

都道府県・政令市	許可番号	許可年月日及び有効期限	業の区分	処分方法	許可品目
東京都	13-20-000827	令和4年11月27日 令和11年11月26日	処分 (中間処理)	破碎 圧縮梱包 切断	廃プラスチック類、紙くず、木くず、繊維くず、ゴムくず、ガラス・コンクリート・陶磁器くず、金属くず、がれき類 以上8種類（水銀使用製品産業廃棄物（廃蛍光灯類に限る。）を含む。

優良産廃処理業者認定制度で優良認定を受けている許可には の色がついています。

(4) 廃棄物再生事業者登録一覧

都道府県 ・政令市	許可番号	登録年月日	廃棄物の種類
東京都	第49号	平成9年12月12日	廃プラスチック類、紙くず、金属くずの再生事業
東京都	第1041号	平成27年3月11日	廃プラスチック類、紙くず、金属くずの再生事業

(5) 優良性基準適合認定

認定の区分	産廃エキスパート（第1種評価基準適合業者）	
業の区分	収集運搬業（積替え保管を含む）	中間処理業
認定番号	5-21-B0047	5-21-C0056
有効期間	2022年4月1日から2025年3月31日まで	

(6) 一般廃棄物収集運搬業許可一覧

許可 自治体	許可番号	許可年月日 許可有効年月日	保管 積替	廃棄物の種類
東京23区 特別区	第915号	令和4年12月1日 令和6年11月30日	無	普通ごみ
武蔵野市	第3号	令和4年4月1日 令和6年3月31日	無	一般廃棄物（ごみ）
三鷹市	第736号の12	令和4年4月1日 令和6年3月31日	無	事業系一般廃棄物
国分寺市	第38号	令和5年8月24日 令和7年8月23日	無	厨芥・紙屑
八王子市	第224号	令和5年8月1日 令和7年7月31日	無	事業系一般廃棄物
小平市	第52号	令和5年4月3日 令和7年4月2日	無	普通ごみ
小金井市	第155号	令和5年12月25日 令和7年12月24日	無	一般廃棄物（ごみ）
東村山市	第46号	令和5年5月6日 令和9年5月5日	無	一般廃棄物（ごみ）
瑞穂町	第23-2号	令和5年4月22日 令和7年4月21日	無	剪定枝
羽村市	第72号	令和4年9月1日 令和6年8月31日	無	可燃ごみ（木くず）
清瀬市	第18号	令和4年4月1日 令和6年3月31日	無	事業系一般廃棄物

(6) 第一種フロン類充填回収業者登録

登録番号	13105930
登録年月日	平成30年10月22日
有効期間満了年月日	令和10年10月21日

8) 受託した廃棄物の処理量

(1) 廃棄物の収集運搬量

処理区分	品目	2021年度 (4月～3月)	2022年度 (4月～3月)
収集運搬	汚泥	84 t	66 t
	廃プラスチック類	18,741 t	19,876 t
	木くず	2,875 t	2,463 t
	動植物性残さ	73 t	90 t
	金属くず	2,264 t	2,184 t
	ガラス・コンクリート・陶磁器くず	1,127 t	877 t
	がれき類	103 t	230 t
	事業系一般廃棄物	4,198 t	4,394 t
	厨芥（食品リサイクル）	1,600 t	1,629 t
	資源物（ダンボール・古紙類）	2,152 t	2,376 t
収集運搬量合計		33,216 t	34,183 t

(2) 産業廃棄物の処分量

処理区分	品目	2021年度 (4月～3月)	2022年度 (4月～3月)
中間処分	廃プラスチック類	19,448 t	21,913 t
	木くず	2,863 t	2,358 t
	金属くず	2,263 t	1,981 t
	ガラス・コンクリート・陶磁器くず	1,134 t	742 t
	がれき類	103 t	123 t
中間処分量合計		25,810 t	27,116 t

(3) 中間処分後の産業廃棄物（委託）

処理区分	品目	2021年度 (4月～3月)	2022年度 (4月～3月)
最終処分	管理型埋立	0 t	0 t
	安定型埋立	3,298 t	0 t
再資源化	廃プラスチック類	17,168 t	21,913 t
	木くず	2,863 t	2,358 t
	金属くず	2,263 t	1,981 t
	ガラス・コンクリート・陶磁器くず	115 t	742 t
	がれき類	103 t	123 t
中間処分後の廃棄物量合計		25,810 t	27,116 t

9) 運搬車の種類、台数、低公害車の導入状況一覧

(1) 運搬車の種類、台数

車両形式	最大積載量 (kg)	車両寸法 全長×全幅×全高 (cm)	台数	備考
2tパッカー車	2,000	525 × 185 × 220	1	Nox・PM適合車
3tパッカー車	3,000	577 × 209 × 228	11	Nox・PM適合車
4tパッカー車	2,000	681 × 219 × 272	8	Nox・PM適合車
6tパッカー車	6,700	721 × 228 × 274	3	Nox・PM適合車
軽トラック、軽バン	350	339 × 147 × 178	2	ガソリン車
2t平ボディー車	2,000	468 × 169 × 196	3	Nox・PM適合車
2t平ボディー車 ※パワーゲート付	2,000	468 × 169 × 198	1	Nox・PM適合車
3t平ボディー車 ※パワーゲート付	3,000	618 × 189 × 225	5	Nox・PM適合車
4t平ボディー車 ※パワーゲート付	3,250	815 × 248 × 257	3	Nox・PM適合車
4t平ボディー車 ※パワーゲート付	3,700	804 × 231 × 270	2	Nox・PM適合車
4t平ユニック車	2,950	824 × 226 × 307	1	Nox・PM適合車
3tアームロール車	3,000	434 × 169 × 199	2	Nox・PM適合車
4tアームロール車	3,850	592 × 220 × 247	13	Nox・PM適合車
10tアームロール車	11,000	924 × 249 × 297	5	Nox・PM適合車
ステーションワゴン	—	373 × 167 × 164	2	ガソリン車
全収集運搬車両台数 (一般廃棄物専用車を含む)			62	

(2) 低排出ガス車の導入状況

運搬車の排ガスレベル	台数 (割合)
全保有台数	62台 (100%)
① 平成12年基準適合/排出ガスPM75%低減車 ☆☆☆	2台 (3.2%)
② 平成17年基準適合/PM10%低減車 ☆	3台 (4.8%)
③ 平成19年基準適合/排出ガス50%低減車 ☆☆☆	1台 (1.6%)
④ 平成21年規制適合車	1台 (1.6%)
⑤ 平成21年基準適合/排出ガス10%低減車 ☆	1台 (1.6%)
⑥ 平成22年規制適合車	3台 (4.8%)
⑦ 平成22年規制適合/排出ガス10%低減車 ☆	22台 (35.5%)
⑧ 平成28年基準適合車	17台 (27.4%)
⑨ 平成28年規制適合車/排出ガス10%低減車 ☆	12台 (19.4%)
全低排出ガス車導入台数	62台 (100.0%)
[低排出ガス車の導入目標] 2024年3月末日までに、低年式車の保有台数をゼロとする。	



燃費



燃料



CO₂削減



安全



グリーン・エコプロジェクト

(3) 低燃費車の導入状況

運搬車の燃費低減レベル	台数 (割合)
全保有台数	62 台 (100%)
① 平成22年度燃費基準達成車	2 台 (3.2%)
② 平成22年度燃費基準達成車+10%達成車	1 台 (50.0%)
③ 平成27年度燃費基準達成車	20 台 (32.3%)
④ 平成27年度燃費基準達成+5%達成車	13 台 (21.0%)
⑤ 平成27年度燃費基準達成+10%達成車	26 台 (41.9%)
全低燃費車導入台数	62 台 (100.0%)
[低燃費車の導入目標] 低燃費車の占める割合が全保有台数の100%になったので、以後10年以上使用しない様にしていきます。	

(4) 環境保全対策

1. 運搬中の荷崩れ等による廃棄物の飛散、流出、漏れを防止する為、必ずシートまたはロープ掛けをする。
2. 流出拡大防止の為、清掃用具などの対策用品を全車に常時装備する。
3. 品目に応じて、適切な容器を使用し、悪臭が漏洩しないようにする。
4. タイヤ及び荷台に廃棄物を付着させたまま運搬しないように、常に洗車、清掃を実施する。
5. 過積載にならないように十分注意する。

2. 対象範囲 (認証・登録範囲)

1) 対象範囲は「1. 2) 所在地」欄及び「1. 4) 事業内容」欄に記載



I. 本 社



II. 瑞穂工場



III. 瑞穂第二工場



IV. あきる野工場

2) レポートの対象期間及び発行日は表紙に記載

3. 環境経営方針

環 境 経 営 方 針

<環境経営理念>

株式会社総合整備は、地球環境の保全が人類共通の最重要課題の一つであることを認識し、一般・産業廃棄物の収集運搬及び中間処理事業活動において、地球環境と調和した持続可能な社会の形成のために、全社一丸となって自主的・積極的に、環境保全活動に取り組めます。

<行動指針>

1. 次の事項について環境経営目標・活動計画を定め、継続的な改善に努めます。
 - 1) 二酸化炭素排出量の削減
 - 2) 廃棄物排出量の削減及び再資源化の推進（循環型社会への対応）
 - 3) 総排水量の削減（水資源の保全）
 - 4) 環境に配慮した製品等の購入の推進
 - 5) 収集運搬業務に関する環境配慮の取組
2. 環境関連法規、条例及び当社が同意するその他の要求事項を遵守します。
3. 全ての組織及び従業員の参加による環境保全活動を推進します。
4. 環境への取り組みを環境活動レポートとして取りまとめ公表します。

— 本方針は、全従業員に周知徹底し、かつ、一般の方に公開します —

制定 2016年6月20日
改定 2023年11月10日

株式会社 総合整備
代表取締役 松島 修

4. 環境経営目標（1）

※1. 電力のCO2調整後排出係数は、環境省HPより、東京電力エナジーパートナー（本社）0.441kg-CO2/kWh、コスモでんき（各中間処理施設）0.504kg-CO2/kWhを使用、

No	環境経営方針項目	環境目標項目		基準値		CO2 排出係数	年度目標（対基準値）				
				2017年度実績			2020年度	2021年度	2022年度	2023年度	
1	二酸化炭素排出量の削減	1)電力使用量の削減 ※1	施設別	電力使用量	kg-CO2	0.441 0.504	基準値に対し 3 %削減	基準値に対し 3 %削減	基準値に対し 4 %削減	前年度に対し 1 %削減	
			本社	24,066 kWh	10,613		10,295	10,295	10,189	10,087	
			瑞穂工場	462,172 kWh	232,935		225,947	225,947	223,617	221,381	
			瑞穂第二工場	1,034,138 kWh	521,206		505,569	505,569	500,357	495,354	
			あきる野工場	41,729 kWh	21,031		20,400	20,400	20,190	19,988	
			合計	1,562,105 kWh	785,785		kg-CO2 以下				
		2)化石燃料消費量の削減	油種別消費量		985 ℓ	2,453	2.49	基準値に対し 3 %削減	基準値に対し 3 %削減	基準値に対し 4 %削減	前年度に対し 1 %削減
								955 ℓ	955 ℓ	946 ℓ	936 ℓ
			灯油 <ℓ/年>		ℓ/年以下						
			3,058 kg	9,174	3.00	kg/年以下					
			LPG <kg/年>								
			4,093 ℓ	9,495	2.32	ℓ/年以下					
			ガソリン <ℓ/年>								
			511,035 ℓ	1,318,470	2.58	基準値に対し 3 %削減	基準値に対し 3 %削減	基準値に対し 4 %削減	前年度に対し 1 %削減		
						1,278,916	1,278,916	1,265,731	1,253,074		
			軽油 <ℓ/年>		kg-CO2 以下						
		計 (kg-CO2)		2,125,377	2,061,616				2,061,616	2,040,362	2,019,958
		kg-CO2/年	kg-CO2/年以下								
2	1)一般廃棄物排出量の削減 (本社事務所発生の可燃ごみ)	一般廃棄物排出量		1,094 kg	kg/年	基準値に対し 3 %削減	基準値に対し 3 %削減	基準値に対し 4 %削減	前年度に対し 1 %削減		
						1,061 kg	1,061 kg	1,050 kg	1,039 kg		
						kg/年以下					
	2)産業廃棄物排出量の削減 (本社事務所発生の不燃ごみ)	産業廃棄物排出量		160 kg	kg/年	基準値に対し 3 %削減	基準値に対し 3 %削減	基準値に対し 4 %削減	前年度に対し 1 %削減		
						155 kg	155 kg	153 kg	152 kg		
						kg/年以下					

4. 環境経営目標（2）

No	環境経営方針項目	環境目標項目		基準値	CO2 排出係数	年度目標（対基準値）			
				2017年度実績		2020年度	2021年度	2022年度	2023年度
3	水使用量の削減	水使用量の削減 <水道使用量：m ³ >	施設別	水道使用量	基準値に対し 3 %削減	基準値に対し 3 %削減	基準値に対し 3 %削減	基準値に対し 4 %削減	前年度に対し 1 %削減
			本社	93 m ³		90 m ³	90 m ³	89 m ³	88 m ³
			瑞穂工場	1,021 m ³		990 m ³	990 m ³	980 m ³	970 m ³
			瑞穂第二工場	3,100 m ³		3,007 m ³	3,007 m ³	2,976 m ³	2,946 m ³
			あきる野工場	160 m ³		155 m ³	155 m ³	154 m ³	152 m ³
			年間	年間		年間	年間	年間	
4	グリーン購入	グリーン購入の推進 <エコ商品購入品目の推進>	エコ商品購入品目	エコ商品購入品目	エコ商品購入品目	エコ商品購入品目	エコ商品購入品目	エコ商品購入品目	
			(2017年度実績)	基準値(2017年度) に対し					
			全6品目	1品目追加					
5	環境配慮	受託した産業廃棄物処分における 環境への配慮	再資源化率	再資源化率	再資源化率	再資源化率	再資源化率		
			70.0 %	72.1 %	72.1 %	72.8 %	73.5 %		
			年間	年間					

※本環境目標設定表は、毎年度見直すものとする。



太陽光発電システム（瑞穂工場、瑞穂第二工場）

5. 環境活動計画（1）

No	環境経営方針項目・環境経営目標項目	基準値	目標値	CO ₂ 排出係数	具体的活動内容	推進責任者	担当者	実績評価項目	4月	5月	6月	7月	8月	9月	10月	11月	12月	1月	2月	3月	年度計							
11	二酸化炭素排出量の削減	1)電力使用量の削減	電力使用量 24,066	基準値の 4%削減 23,103	0.441	①休憩時の消灯	岩崎	宮崎	電力 kWh	活動計画 ①表示 ②表示 ③計画	①開始										→							
						②デマンドコントロールを設置監視	岩崎	宮崎			②開始												→					
						③省エネ機器へ代替え	岩崎	宮崎			③購入	③交換																
						進捗評価	○	○			○	○	○	○	○	○	○	○	○	○	○	○	○	○	○	○	○	
						目標値	849	849			849	849	849	849	849	849	849	849	849	849	849	849	849	849	849	849	849	10,189
						実績値	579	568			729	717	636	700	478	484	576	632	680	557								
		実績累計	579	1,147	1,876	2,593	3,229	3,929	4,408	4,892	5,467	6,099	6,778	7,335														
		達成評価	○	○	○	○	○	○	○	○	○	○	○	○	○	○	○	○	○	○	○	○	○					
		進捗評価	○	○	○	○	○	○	○	○	○	○	○	○	○	○	○	○	○	○	○	○	○					
		目標値	18,635	18,635	18,635	18,635	18,635	18,635	18,635	18,635	18,635	18,635	18,635	18,635	18,635	18,635	18,635	18,635	18,635	18,635	18,635	18,635	223,617					
		実績値	15,320	10,086	11,607	10,196	9,840	10,548	11,040	12,708	12,552	12,556	12,700	6,509										135,660				
		達成評価	○	○	○	○	○	○	○	○	○	○	○	○	○	○	○	○	○	○	○	○	○					
	進捗評価	○	○	○	○	○	○	○	○	○	○	○	○	○	○	○	○	○	○	○	○	○						
	目標値	41,696	41,696	41,696	41,696	41,696	41,696	41,696	41,696	41,696	41,696	41,696	41,696	41,696	41,696	41,696	41,696	41,696	41,696	41,696	41,696	500,357						
	実績値	59,645	48,962	54,411	56,433	54,616	60,634	66,878	69,676	69,695	64,777	66,346	58,901										730,974					
	達成評価	▲	▲	▲	▲	▲	▲	▲	▲	▲	▲	▲	▲	▲	▲	▲	▲	▲	▲	▲	▲	▲						
	進捗評価	○	○	○	○	○	○	○	○	○	○	○	○	○	○	○	○	○	○	○	○	○						
	目標値	1,683	1,683	1,683	1,683	1,683	1,683	1,683	1,683	1,683	1,683	1,683	1,683	1,683	1,683	1,683	1,683	1,683	1,683	1,683	1,683	20,190						
	実績値	1,782	1,402	1,629	1,430	1,430	1,413	1,290	1,509	1,670	1,203	1,398	1,292										17,446					
	達成評価	▲	○	○	○	○	○	○	○	○	○	○	○	○	○	○	○	○	○	○	○	○						
進捗評価	○	○	○	○	○	○	○	○	○	○	○	○	○	○	○	○	○	○	○	○	○							
目標値	41,729	40,060	40,060	40,060	40,060	40,060	40,060	40,060	40,060	40,060	40,060	40,060	40,060	40,060	40,060	40,060	40,060	40,060	40,060	40,060	40,060							
実績値	21,031	20,190	20,190	20,190	20,190	20,190	20,190	20,190	20,190	20,190	20,190	20,190	20,190	20,190	20,190	20,190	20,190	20,190	20,190	20,190	20,190							
達成評価	○	○	○	○	○	○	○	○	○	○	○	○	○	○	○	○	○	○	○	○	○							

※ 電力のCO2調整後排出係数は、環境省HPより、東京電力エナジーパートナー（本社）0.441kg-CO2/kWh、コスモでんき（各中間処理施設）0.504kg-CO2/kWhを使用、

5. 環境活動計画（2）

No	環境経営方針項目・環境経営目標項目	基準値	目標値	CO ₂ 排出係数	具体的活動内容	推進 責任者	担当者	実績評価項目	実績評価項目												年度計					
									4月	5月	6月	7月	8月	9月	10月	11月	12月	1月	2月	3月						
1	二酸化炭素排出量の削減	化石燃料消費量の削減	化石燃料消費量 基準値の 4%削減		①回収ルートの見直し	小林	佐久間	化石燃料	活動計画	①ルール ②計画	①開始 ②1台													→		
									進捗評価	○	○	○	○	○	○	○	○	○	○	○	○	○	○	○	○	○
			灯油 <ℓ/年> 985	灯油 <ℓ/年> 946	2.49	②低燃費車への切り替え	小林	佐久間	灯油 ℓ	目標値	79	79	79	79	79	79	79	79	79	79	79	79	79	79	946	
										実績値	0	0	0	0	0	0	0	0	0	0	0	0	0	0	0	0
			LPG <kg/年> 3,058	LPG <kg/年> 2,936	3.00				LPG kg	目標値	245	245	245	245	245	245	245	245	245	245	245	245	245	245	245	2,936
										実績値	51	85	68	68	51	85	51	68	68	85	85	68	85	85	68	833
		ガソリン <ℓ/年> 4,093 ℓ	ガソリン <ℓ/年> 3,929 ℓ	2.32				ガソリン ℓ	目標値	327	327	327	327	327	327	327	327	327	327	327	327	327	327	327	3,929	
									実績値	259	246	276	255	289	214	183	230	228	192	188	212	2,771				
		軽油 <ℓ/年> 511,035 ℓ	軽油 <ℓ/年> 490,594 ℓ	2.58				軽油 ℓ	目標値	40,883	40,883	40,883	40,883	40,883	40,883	40,883	40,883	40,883	40,883	40,883	40,883	40,883	40,883	40,883	490,594	
									実績値	33,127	31,052	32,591	34,220	32,890	33,569	33,240	32,141	37,612	30,938	31,605	33,902	396,889				
		計	【数値目標/実績】						CO ₂ 排出 kg	目標値	170,030	170,030	170,030	170,030	170,030	170,030	170,030	170,030	170,030	170,030	170,030	170,030	170,030	170,030	2,040,362	
										目標累計	170,030	340,060	510,090	680,121	850,151	1,020,181	1,190,211	1,360,241	1,530,271	1,700,302	1,870,332	2,040,362				
実績値	163,547									141,957	153,306	157,859	152,204	160,655	166,025	168,040	182,263	159,686	163,355	155,422	1,924,318					
実績累計	163,547									305,504	458,809	616,669	768,872	929,527	1,095,552	1,263,592	1,445,855	1,605,541	1,768,897	1,924,318						
							達成評価	○	○	○	○	○	○	○	○	○	▲	○	○	○	○	○				
2	廃棄物排出量の削減	1)一般廃棄物排出量の削減	一般廃棄物 総排出量 1,094 <kg/年> 91.1 <kg/月>	基準値の 4%削減 1,050 <kg/年> 87.5 <kg/月>		①分別の徹底	小林	岩崎	一般 廃棄物 排出量 kg	活動計画	①表示 ②表示	①開始 ②開始											→			
										進捗評価	○	○	○	○	○	○	○	○	○	○	○	○	○	○	○	○
						②リサイクルの推進	小林	岩崎			目標値	87	87	87	87	87	87	87	87	87	87	87	87	87	87	1,050
											目標累計	87	175	262	350	437	525	612	700	787	875	962	1,050			
											実績値	135	99	112	106	107	149	112	92	164	87	95	142	1,400		
											実績累計	135	234	346	451	559	708	820	912	1,076	1,163	1,258	1,400			
										達成評価	▲	▲	▲	▲	▲	▲	▲	▲	▲	○	▲	▲	▲	▲		
		2)産業廃棄物排出量の削減	産業廃棄物 総排出量 160 <kg/年> 13.3 <kg/月>	基準値の 4%削減 153 <kg/年> 12.8 <kg/月>		①分別の徹底	小林	岩崎	産業 廃棄物 排出量 kg	活動計画	①表示 ②表示	①開始 ②開始												→		
										進捗評価	○	○	○	○	○	○	○	○	○	○	○	○	○	○	○	○
						②リサイクルの推進	小林	岩崎			目標値	12.8	12.8	12.8	12.8	12.8	12.8	12.8	12.8	12.8	12.8	12.8	12.8	12.8	12.8	153.1
											目標累計	12.8	25.5	38.3	51.0	63.8	76.6	89.3	102.1	114.8	127.6	140.4	153.1			
											実績値	40.0	32.0	31.5	28.0	28.0	44.5	32.7	37.0	54.0	31.1	34.3	55.1	548.2		
実績累計	40.0										72.0	103.5	131.5	259.5	304.0	336.7	373.7	427.7	458.8	493.1	548.2					
								達成評価	▲	▲	▲	▲	▲	▲	▲	▲	▲	▲	▲	▲	▲	▲				

5. 環境活動計画（3）

No	環境経営方針項目・環境経営目標項目	基準値	目標値	CO ₂ 排出係数	具体的活動内容	推進 責任者	担当者	実績評価項目	4月	5月	6月	7月	8月	9月	10月	11月	12月	1月	2月	3月	年度計											
3	水 使用量の削減	水 使用量の削減	水道使用量	基準値の 4%削減		①水使用量の節約	宮崎 岩崎	活動計画	①表示	①開始												→										
							宮崎 岩崎		②表示	②開始															→							
							宮崎 岩崎		③計画	③購入	③交換																					
						93 <m ³ /年> 8 <m ³ /月>	89 <m ³ /年> 7 <m ³ /月>	③節水コマの取付	宮崎 岩崎	進捗評価	○	○	○	○	○	○	○	○	○	○	○	○	○	○	○	○	○	○				
									目標値	7	7	7	7	7	7	7	7	7	7	7	7	7	7	7	7	7	7	7	89			
									実績値	16	16	16	16	16	16	16	19	19	17	17	17	17	17	17	17	17	17	17	202			
						8	7	③節水コマの取付	宮崎 岩崎	実績累計	16	32	48	64	80	96	115	134	151	168	185	202	168	185	202	202	202					
									達成評価	▲	▲	▲	▲	▲	▲	▲	▲	▲	▲	▲	▲	▲	▲	▲	▲	▲	▲	▲	▲			
						本 社	水 使用量の削減	水道使用量	基準値の 4%削減		①水使用量の節約	円谷 大竹	活動計画	①表示	①開始													→				
												円谷 大竹		②表示	②開始																	→
												円谷 大竹		③計画	③購入	③交換																
		1,021 <m ³ /年> 85 <m ³ /月>	980 <m ³ /年> 82 <m ³ /月>	③節水コマの取付	円谷 大竹						進捗評価	○	○	○	○	○	○	○	○	○	○	○	○	○	○	○	○	○	○			
					目標値						82	82	82	82	82	82	82	82	82	82	82	82	82	82	82	82	82	82	82	980		
					実績値						78	78	80	80	88	88	69	69	74	74	133	133	133	133	133	133	133	133	133	1,044		
		85	82	③節水コマの取付	円谷 大竹						実績累計	78	156	236	316	404	492	561	630	704	778	911	1,044	911	1,044	1,044	1,044	1,044				
達成評価	○				○						○	○	▲	▲	○	○	○	○	▲	▲	▲	▲	▲	▲	▲	▲	▲	▲				
瑞 穂工場	水 使用量の削減	水道使用量	基準値の 4%削減		①水使用量の節約						黒木 小椋	活動計画	①表示	①開始													→					
											黒木 小椋		②表示	②開始																	→	
											黒木 小椋		③計画	③購入	③交換																	
					3,100 <m ³ /年> 258 <m ³ /月>	2,976 <m ³ /年> 248 <m ³ /月>	③節水コマの取付	黒木 小椋	進捗評価	○	○	○	○	○	○	○	○	○	○	○	○	○	○	○	○	○	○					
								目標値	248	248	248	248	248	248	248	248	248	248	248	248	248	248	248	248	248	248	248	2,976				
								実績値	354	354	345	345	283	283	304	304	251	251	241	241	241	241	241	241	241	241	241	3,556				
					258	248	③節水コマの取付	黒木 小椋	実績累計	354	708	1,053	1,398	1,681	1,964	2,268	2,572	2,823	3,074	3,315	3,556	3,074	3,315	3,556	3,556	3,556						
								達成評価	▲	▲	▲	▲	▲	▲	▲	▲	▲	▲	▲	▲	○	○	○	○	○	○	○	▲				
					瑞 穂第二工場	水 使用量の削減	水道使用量	基準値の 4%削減		①水使用量の節約	円谷 水垣	活動計画	①表示	①開始													→					
											円谷 水垣		②表示	②開始																	→	
											円谷 水垣		③計画	③購入	③交換																	
160 <m ³ /年> 13 <m ³ /月>	154 <m ³ /年> 13 <m ³ /月>	③節水コマの取付	円谷 水垣	進捗評価						○	○	○	○	○	○	○	○	○	○	○	○	○	○	○	○	○	○					
			目標値	13						13	13	13	13	13	13	13	13	13	13	13	13	13	13	13	13	13	13	154				
			実績値	28						28	20	20	25	25	26	26	26	26	26	26	26	26	26	26	20	20	20	290				
13	13	③節水コマの取付	円谷 水垣	実績累計						28	56	76	96	121	146	172	198	224	250	270	290	250	270	290	290	290						
			達成評価	▲						▲	▲	▲	▲	▲	▲	▲	▲	▲	▲	▲	▲	▲	▲	▲	▲	▲	▲	▲				
あ きる野工場	水 使用量の削減	水道使用量	基準値の 4%削減							①水使用量の節約	円谷 水垣	活動計画	①表示	①開始													→					
											円谷 水垣		②表示	②開始																	→	
											円谷 水垣		③計画	③購入	③交換																	
					160 <m ³ /年> 13 <m ³ /月>	154 <m ³ /年> 13 <m ³ /月>	③節水コマの取付	円谷 水垣	進捗評価	○	○	○	○	○	○	○	○	○	○	○	○	○	○	○	○	○	○					
								目標値	13	13	13	13	13	13	13	13	13	13	13	13	13	13	13	13	13	13	13	154				
								実績値	28	28	20	20	25	25	26	26	26	26	26	26	26	26	26	26	20	20	20	290				
					13	13	③節水コマの取付	円谷 水垣	実績累計	28	56	76	96	121	146	172	198	224	250	270	290	250	270	290	290	290						
								達成評価	▲	▲	▲	▲	▲	▲	▲	▲	▲	▲	▲	▲	▲	▲	▲	▲	▲	▲	▲	▲				

5. 環境活動計画（4）

No	環境経営方針項目・環境経営目標項目		基準値	目標値	CO ₂ 排出係数	具体的活動内容	推進 責任者	担当者	実績評価項目	4月	5月	6月	7月	8月	9月	10月	11月	12月	1月	2月	3月	年度計										
4	グリーン購入	グリーン購入の推進	エコ商品購入 品目の推進	エコ商品購入 品目		①エコ商品の調査・リストアップ	小林	岩崎	グリーン購入	活動計画	①表示	①開始																				
						②リストアップした商品の購入					②表示	②開始																				
						③省エネ型商品の購入 ※					③計画	③購入	③使用																			
						※LED照明等					進捗評価	○	○	○	○	○	○	○	○	○	○	○	○	○	○	○	○	○	○	○	○	
											目標値	全7品目	全7品目	全7品目	全7品目	全7品目	全7品目	全7品目	全7品目	全7品目	全7品目	全7品目	全7品目	全7品目	全7品目	全7品目	全7品目	全7品目	全7品目	全7品目	全7品目	全7品目
											実績値	7品目	7品目	7品目	7品目	7品目	7品目	7品目	7品目	7品目	7品目	7品目	7品目	7品目	7品目	7品目	7品目	7品目	7品目	7品目	7品目	7品目
	達成評価	○	○	○	○	○	○	○	○	○	○	○	○	○	○	○	○	○	○	○	○	○										
5	環境配慮	受託した産業廃棄物処分における環境の配慮	再資源化率 89.5% <%/年>	基準値の 4%向上 93.1% <%/年>		①高精度選別機の導入	小林	岩崎	環境配慮	活動計画	①表示	①開始																				
						②再資源化施設へ搬出					②表示	②開始																				
											進捗評価	○	○	○	○	○	○	○	○	○	○	○	○	○	○	○	○	○	○	○	○	
											目標値	93.1%	93.1%	93.1%	93.1%	93.1%	93.1%	93.1%	93.1%	93.1%	93.1%	93.1%	93.1%	93.1%	93.1%	93.1%	93.1%	93.1%	93.1%	93.1%	93.1%	
											実績値	95.1%	96.8%	93.9%	94.1%	93.0%	93.9%	91.6%	92.4%	95.0%	91.7%	93.8%	94.1%	93.8%								
											達成評価	○	○	○	○	▲	○	▲	▲	○	▲	○	○	○	○	○	○	○	○	○	○	○

14

[最新の自動選別機] 従来の手による選別から、高精度で効率的な選別を実現するために導入



バリスティックセパレーター（多種選別機・2Dと3D）



ペレンク（光学式選別機）



ピムター（粒状・比重選別機）

6. 環境経営目標の実績（1）

No	環境経営方針項目・環境経営目標項目		2017年度		CO2 排出係数	2022年度						
			基準値			目 標	実 績	達成度				
1	二酸化炭素排出量の削減	電力使用量の削減	施設別	電力使用量(kWh)	kg-CO2	基準値に対し 4 %削減	電力使用量(kWh)	kg-CO2				
			本社	24,066 kWh	10,613		0.441	10,189		16,632 kWh	7,334.71	○
			瑞穂工場	462,172 kWh	232,935		0.504	223,617		269,167 kWh	135,660.17	○
			瑞穂第二工場	1,034,138 kWh	521,206			500,357		1,450,345 kWh	730,973.88	×
			あきる野工場	41,729 kWh	21,031			20,190		34,616 kWh	17,446.46	○
			年間			年間						
		化石燃料消費量の削減	油種別消費量					目 標	油種別消費量			
			灯油 <ℓ/年>				2.49	基準値に対し 4 %削減	灯油 <ℓ/年>	kg-CO2		
			985 ℓ					946 ℓ	0 ℓ	0		
			LPG <kg/年>				3.00	基準値に対し 4 %削減	LPG <kg/年>	kg-CO2		
			3,058 kg					2,936 kg	833 kg	2,499.00		
			ガソリン <ℓ/年>				2.32	基準値に対し 4 %削減	ガソリン <ℓ/年>	kg-CO2		
			4,093 ℓ					3,929 ℓ	2,771 ℓ	6,429		
			軽油(L)				2.58	基準値に対し 4 %削減	軽油(ℓ)	kg-CO2		
511,035 ℓ				490,594 ℓ	396,889 ℓ	1,023,975						
計 (kg-CO ₂)		2,125,377			2,082,869	1,924,318		○				
		年間			kg-CO ₂ /年							
2	廃棄物排出量の削減	一般廃棄物排出量の削減	一般廃棄物排出量			基準値に対し 4 %削減	一般廃棄物排出量		×			
			1,094 kg			1,050 kg	1,400 kg					
			年間			年間						
		産業廃棄物排出量の削減	産業廃棄物排出量			基準値に対し 3 %削減	産業廃棄物排出量		×			
			160 kg			155 kg	548 kg					
			年間			年間						

6. 環境経営目標の実績（2）

No	環境経営方針項目・環境経営目標項目		2017年度		CO2 排出係数	2022年度		
			基準値			目 標	実 績	達成度
3	水使用量の削減	水使用量の削減 <水道使用量：m³>	施設別	水道使用量	基準値に対し	4 %削減		
			本社	93.0 m³		89 m³	202 m³	×
			瑞穂工場	1,021.0 m³		980 m³	1,044 m³	×
			瑞穂第二工場	3,100.0 m³		2,976 m³	3,556 m³	×
			あきる野工場	160.0 m³		154 m³	290 m³	×
				年間			年間	
4	グリーン購入	グリーン購入の推進 <エコ商品購入品目の推進>	エコ商品購入品目	エコ商品購入品目		エコ商品購入品目	エコ商品購入品目	○
			(2017年度実績)	1品目追加		1品目追加		
			全 6 品目	全 10 品目		全 7 品目		
5	環境配慮	受託した産業廃棄物処分における環境への配慮	再資源化率	再資源化率	基準値に対し	4 %向上		○
			89.5%	93.1%		93.8%		
			年間	年間				

※ ①No.1～3の環境目標項目は達成度欄に100%までの場合が達成「○」、100%を超える場合が未達「×」と評価する。

②No.4～5の環境目標項目は達成度欄に取組があれば達成「○」、取組がなければ未達「×」と評価する。



7. 環境活動計画の取組結果とその評価、次年度の取組内容

エコアクション21の活動を開始し1年ではあるが、社員全員の環境に関する意識は高まっていると思われます。今後もPDCAを確実に回し、継続的に改善をしていくための各活動項目の評価と今後の改善への取り組み内容は次のとおりです。

No	環境経営方針項目・環境経営目標項目		具体的活動内容	取組結果とその評価	次年度の取組内容
1	二酸化炭素排出量の削減	電力使用量の削減	①休憩時の消灯	①②については、実施したが、不十分。さらなる徹底が必要。	①「休憩時の消灯」を継続する
			②デマンドコントロールを設置監視		②「空調の適温化」を継続する
		化石燃料消費量の削減	①省エネ運転の実行	①については、実施したが、不十分。さらなる徹底が必要。②については、順次代替予定。	①「省エネ運転の実行」を継続する
			②低燃費車への切り替え		②「低燃費車への切り替え」を継続する
2	廃棄物排出量の削減	一般廃棄物排出量の削減	①分別の徹底	①については、実施済み。②については、ミックスパーの分別を徹底して廃棄量を抑制し、再資源化率を向上させる。	①「分別の徹底」を継続する
			②リサイクルの推進		②「リサイクルの推進」を継続する
		産業廃棄物排出量の削減	①分別の徹底	①、②ともに実施済み。資源化出来るものは徹底して分別する。	①「分別の徹底」を継続する
			②リサイクルの推進		②「リサイクルの推進」を継続する
3	水使用量の削減	水使用量の削減 <水道使用量：m ³ >	①水使用量の節約	①②③については、実施済み。	①「水使用量の節約」を継続する
			②水の漏洩点検の実施		②「水の漏洩点検の実施」を継続する
			③節水コマの取付		③「節水コマの取付」継続する
4	グリーン購入	グリーン購入の推進 <エコ商品購入品目の推進>	①Eco商品の調査・リストアップ	①Eco商品の調査・リストアップは適時実行済み。②購入リストに基づいたデータ把握をする予定。③については、購入時に検討する。	①「調査・リストアップ」を継続する
			②リストアップした商品の購入		②「リストアップした商品の購入」を継続する
			③省エネ型商品の購入		③「省エネ型商品の購入」継続する
5	環境配慮製品等	受託した産業廃棄物処分における環境への配慮	①高精度選別機の導入	①については、導入済み。更なる自動高精度分別を目指し改良予定。②については、単純焼却・埋立処分場以外の再資源化施設との契約を推進中です。	①始業・終業・定期点検の実施する
			②再資源化施設へ搬出		②関東近郊の再資源化施設と処分契約

8. 環境関連法規等の違反、訴訟等の有無

適用される主な環境関連法規等は次のとおりである

適用環境関連法規等	適用される事項（施設、事業活動等）	確認
廃棄物の処理及び清掃に関する法律	契約書の管理保管、マニフェスト管理、帳簿の作成等	○
騒音規制法	都知事への届出、規制基準の遵守	○
振動規制法	都知事への届出、規制基準の遵守	○
下水道法	下水の排水基準の遵守	○
水質汚濁防止法	排水の排出基準の遵守、設備の清掃・点検	○
フロン排出抑制法	所有対象機器の簡易点検、定期点検、フロン類の回収等	○
自動車NOX・PM法	適合車両による収集運搬業務の遂行及び報告	○
東京都環境確保条例	都知事の認可を受ける	○
都民の健康と安全を確保する環境に関する条例	自動車環境管理計画書及び実績報告書の作成、提出	○

当社に係る環境関連法規について遵守状況をチェックした結果、環境関連法規等への違反・訴訟はありませんでした。また関係各所からの指摘、施設近隣住民からの苦情もありません。

9. 代表者による全体評価と見直しの結果

コロナ禍においては、今まで経験したことの無いことばかりでしたが、売上は維持出来ました。直接関係してくる排出量には、業種によって大きな差がありました。巣ごもり需要の中、拠点移転や撤退に伴う移転廃棄物が多くなり、火気物（リチウム電池等）の混入が多くなりました。当社としては、中間処理施設＝フラフ燃料製造工場としての特色を前面に出し、循環型社会形成の役割を果たせるように努力していきます。

なお、当社ではさらに社員全員が意識をもって環境経営目標が達成出来るように、教育・講習を充実させて周知徹底に取り組んで参りたいと思います。

10. 環境活動の現況



交通安全講習会 年2回（福生警察署・荻窪警察署）



消防訓練 毎月1回（自主）、年2回（合同）

1 1. 処理施設の概要

1) あきる野工場

■ 施設名称：あきる野工場

■ 敷地面積 495.44平方メートル

■ 施設設置場所：東京都あきる野市二宮東三丁目8番17号

■ 延床面積 297.52平方メートル

■ 稼働時間：8：00～17：00

施設種類	産業廃棄物の種類	単独処理能力 (t/日)	混合処理能力 (t/日)	設置年月日	処理方式	構造及び設備概要		産業廃棄物処理施設許可		
						主電動機 (kw)	環境対策	許可番号	処理能力 (t/日)	許可年月日
破碎	廃プラスチック類	4.10	4.32	H26.6.18	回転式 破碎機	132×2	屋内設置 集塵装置 散水装置	-	-	-
	紙くず	3.32								
	木くず	4.07								
	繊維くず	2.87								
	ゴムくず	3.63								
	金属くず	6.07								
	ガラス・コンクリート・陶磁器くず	5.40								
破碎	廃プラスチック類、金属くず、ガラス・コンクリート・陶磁器くず（廃蛍光灯に限る。）（水銀使用製品産業廃棄物）	-	13.17 t	H30.10.19	回転式 破碎機	三相電力	集塵装置 一体型 水銀ガス 除去装置	-	-	-

2) 瑞穂工場

■ 施設名称：瑞穂工場

■ 敷地面積 3080.77平方メートル

■ 施設設置場所：東京都西多摩郡瑞穂町長岡三丁目1番地の28

■ 延床面積 1258.57平方メートル

■ 稼働時間：8：00～17：00

施設種類	産業廃棄物の種類	単独処理能力 (t/日)	混合処理能力 (t/日)	設置年月日	処理方式	構造及び設備概要		産業廃棄物処理施設許可		
						主電動機 (kw)	環境対策	許可番号	処理能力 (t/日)	許可年月日
破碎	廃プラスチック類	4.8	4.8	H13.11.29	二軸破碎機	50	屋内設置 集塵装置 散水装置	-	-	-
	紙くず	4.8								
	繊維くず	4.8								
	ゴムくず	12.5								
破碎	木くず	4.7	-	H13.11.29	二軸破碎機	110	屋内設置	-	-	-
破碎	ゴムくず	77.6	-	H13.11.29	二軸破碎機	110	屋内設置 集塵装置 散水装置	-	-	-
	金属くず	43.8								
	ガラス・コンクリート・陶磁器くず	83.5								
圧縮 梱包	廃プラスチック類	197	-	H14.11.25	油圧圧縮式	37×3	屋内設置	-	-	-
	紙くず	162								
	繊維くず	180								
切断	廃プラスチック類	4.81	-	R3.10.26	油圧式	三相電力	屋内設置	-	-	-
	紙くず	4.13								
	木くず	7.57								
	繊維くず	1.65								

3) 瑞穂第二工場

■ 施設名称：瑞穂第二工場

■ 敷地面積 3121.63平方メートル

■ 施設設置場所：東京都西多摩郡瑞穂町大字富士山栗原新田180番1

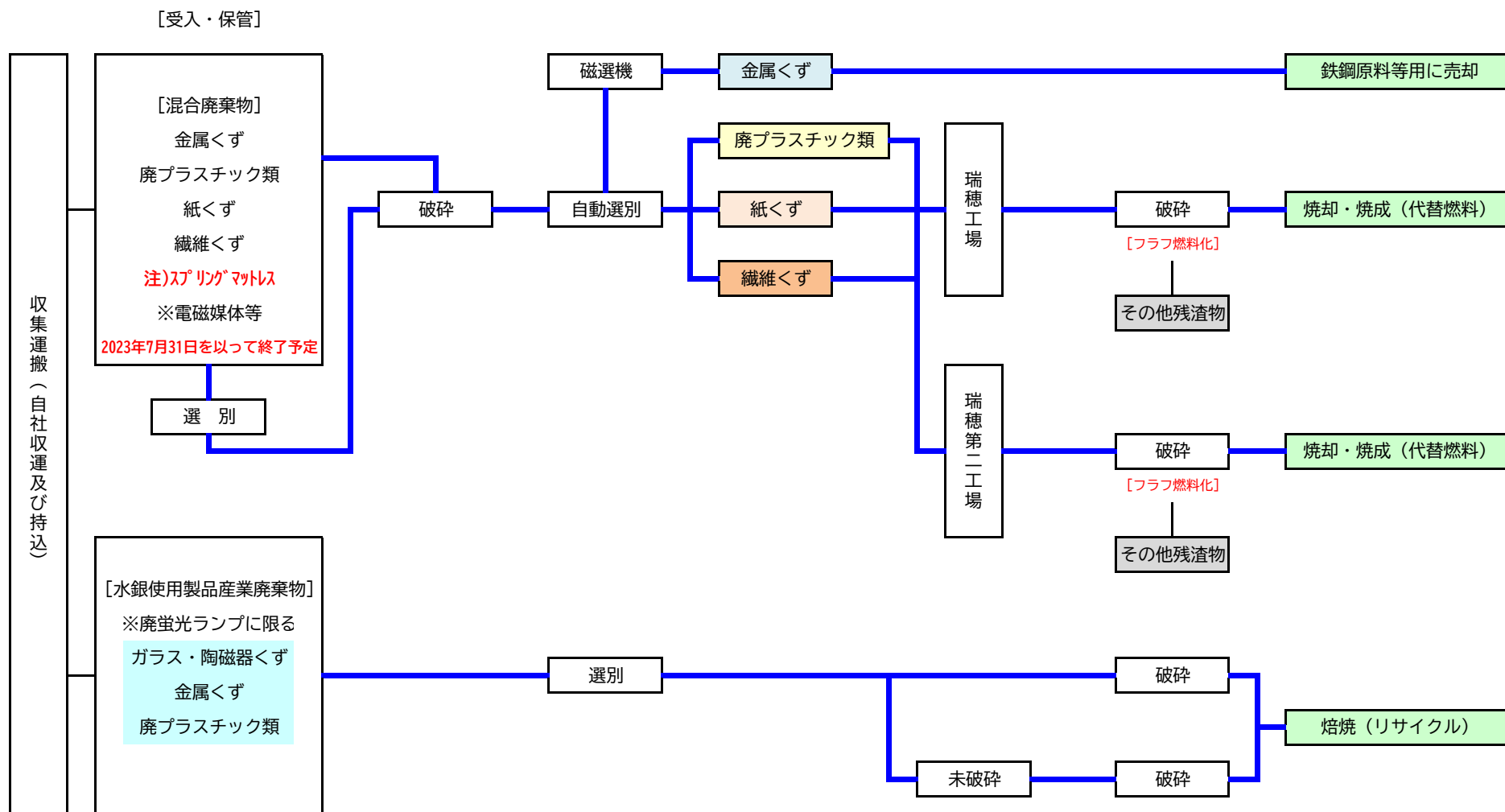
■ 稼働時間：8：00～22：00

■ 延床面積 1943.50平方メートル

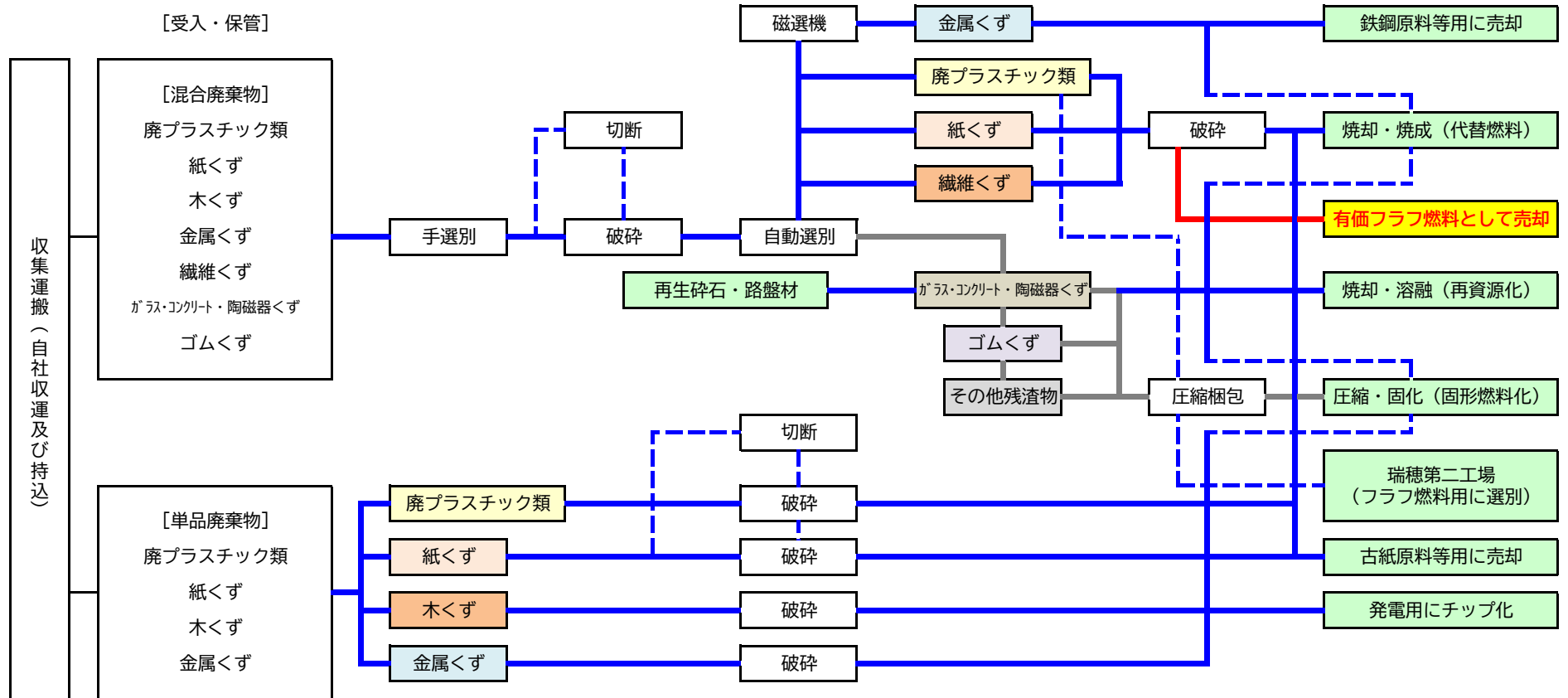
施設種類	産業廃棄物の種類	単独処理能力 (t/日)	混合処理能力 (t/日)	設置年月日	処理方式	構造及び設備概要		産業廃棄物処理施設許可		
						主電動機 (kw)	環境対策	許可番号	処理能力 (t/日)	許可年月日
破碎	廃プラスチック類	156.8	119.3	H24.6.28	油圧式二軸解砕機	132×2	屋内設置 集塵装置 散水装置	産施第10040号	156.8	H23.12.1
	紙くず	89.6							89.6	
	木くず	328.5							328.5	
	繊維くず	71.6							71.6	
	ゴムくず	155.2							155.2	
	金属くず	168.6							168.6	
	ガラス・コンクリート・陶磁器くず	447.8							447.8	
	がれき類	1,215.2							1,215.2	
破碎	廃プラスチック類	59.3	63.7	H24.6.28	回転式破碎機	132	屋内設置 集塵装置	産施第10040号	59.3	H23.12.1
	紙くず	65.5							65.5	
	木くず	72.7							72.7	
	繊維くず	46.0							46.0	
	ゴムくず	75.4							75.4	
	ガラス・コンクリート・陶磁器くず	127.8							127.8	
	がれき類	82.9							82.9	
	破碎	廃プラスチック類							59.3	
紙くず		65.5	65.5							
木くず		72.7	72.7							
繊維くず		46.0	46.0							
ゴムくず		75.4	75.4							
ガラス・コンクリート・陶磁器くず		127.8	127.8							
がれき類		82.9	82.9							
圧縮梱包		廃プラスチック類	433.2	495.2	H24.6.28	油圧圧縮式	37×3	屋内設置	—	—
	紙くず	405.4	—							
	木くず	268.3	—							
	繊維くず	264.1	—							
	ゴムくず	702.7	—							
	金属くず	378.4	—							
	ガラス・コンクリート・陶磁器くず	615.3	—							
	がれき類	1,283.0	—							

12. 処理工程図

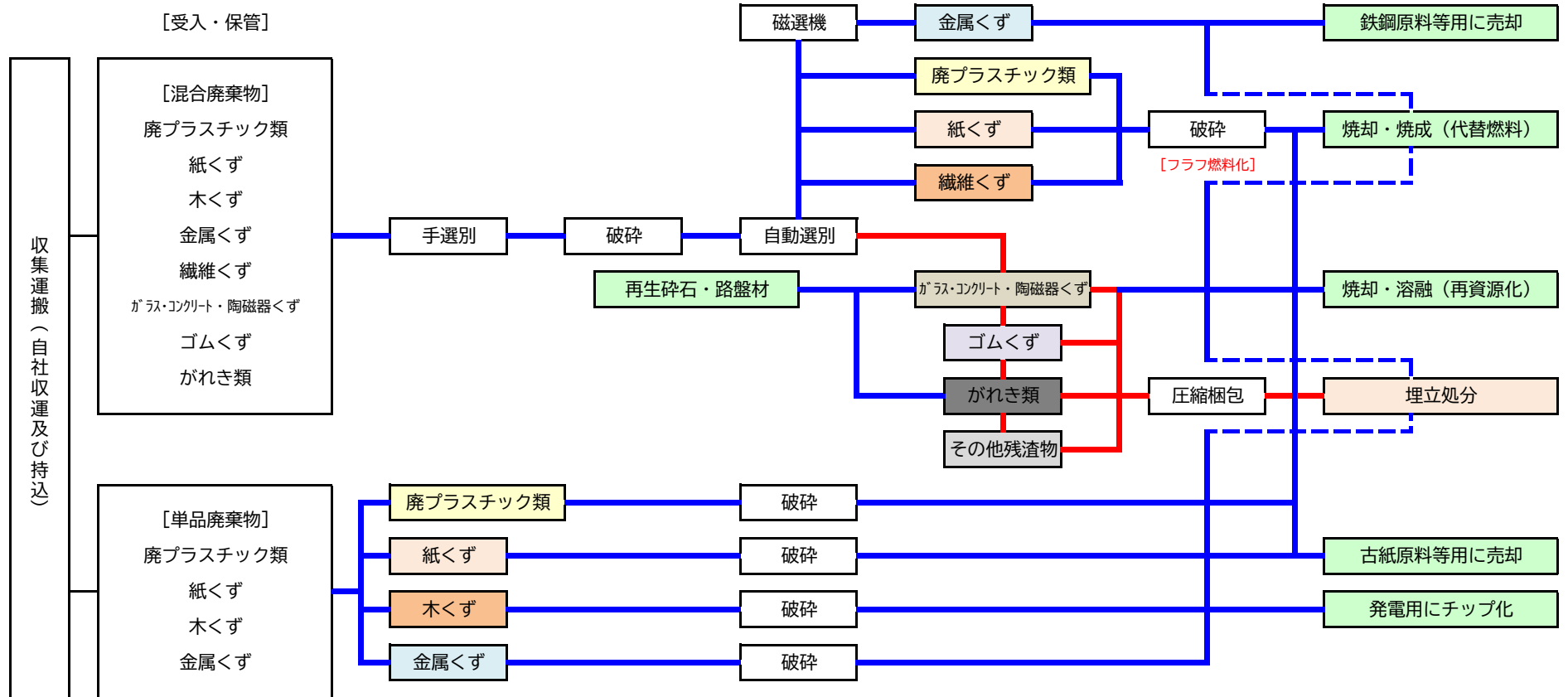
1) あきる野工場 処理工程図

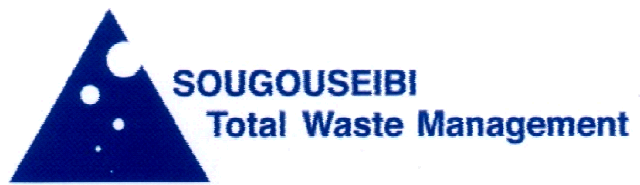


2) 瑞穂工場 処理工程図



3) 瑞穂第二工場 処理工程図





Founded in 1986, 38th year